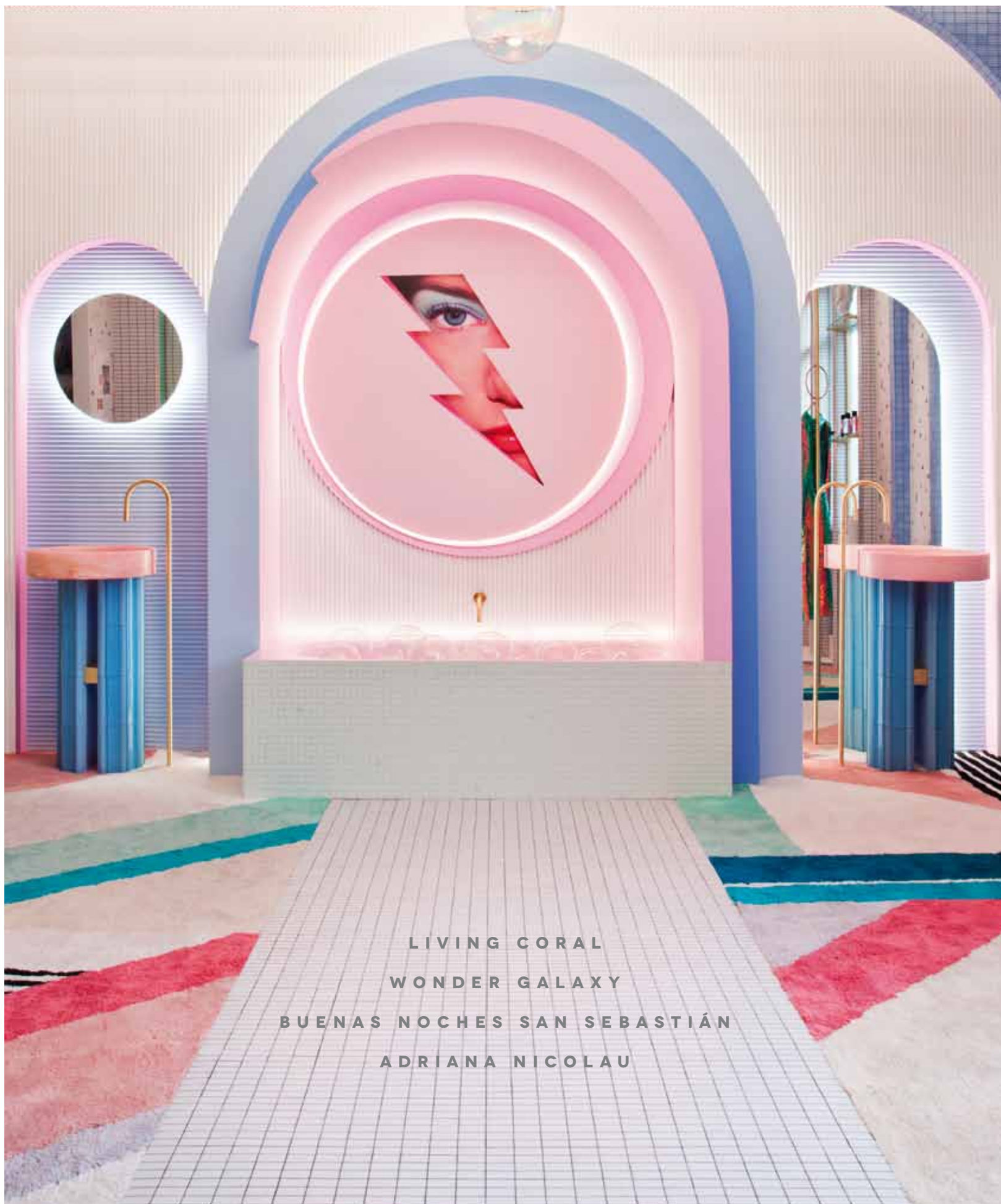


· EL MUNDO A NUESTRO MODO ·



LIVING CORAL  
WONDER GALAXY  
BUENAS NOCHES SAN SEBASTIÁN  
ADRIANA NICOLAU





## ADRIANA NICOLAU

---

“LOS MATERIALES NOBLES ORGÁNICOS  
Y LA FRESCURA MARCARÁN  
EL INTERIORISMO EN 2019”

*Dicen que si algo destaca de Adriana Nicolau es su gran sonrisa. Un optimismo que siempre traslada a sus proyectos.*

*Amante de la filosofía natural y comprometida con el medio ambiente, apuesta por materiales ecológicos y elementos que nos trasladan a la naturaleza.*

*Dirige su propio estudio, en el que lleva más de 10 años añadiendo experiencias a los espacios con sus ideas, sueños y mucha pasión.*

*Desde Hisbalit queríamos conocer su secreto para conseguir proyectos llenos de luz, energía y vida. Por ello, hemos entrevistado a la reconocida interiorista, quién nos ha desvelado su proyecto más personal.*

---



TE ENCANTA REÍR Y LLENAR LOS ESPACIOS DE “LUZ, ALEGRÍA Y VIDA”. EN TUS PROPIAS PALABRAS ¿CÓMO DEFINES A ADRIANA NICOLAU Y SU ESTILO?

No se definirme a mí misma exactamente, pero considero que soy una persona muy optimista y empática. Veo siempre el lado bueno de las cosas y supongo que es lo que reflejo en mi estilo, adaptándome a los espacios y a la historia de cada lugar o cliente.

¿QUÉ NECESITA UN PROYECTO PARA QUE CUENTE CON TU PARTICIPACIÓN?

Necesito que me emocione y que me dejen trasladar esas emociones al proyecto.

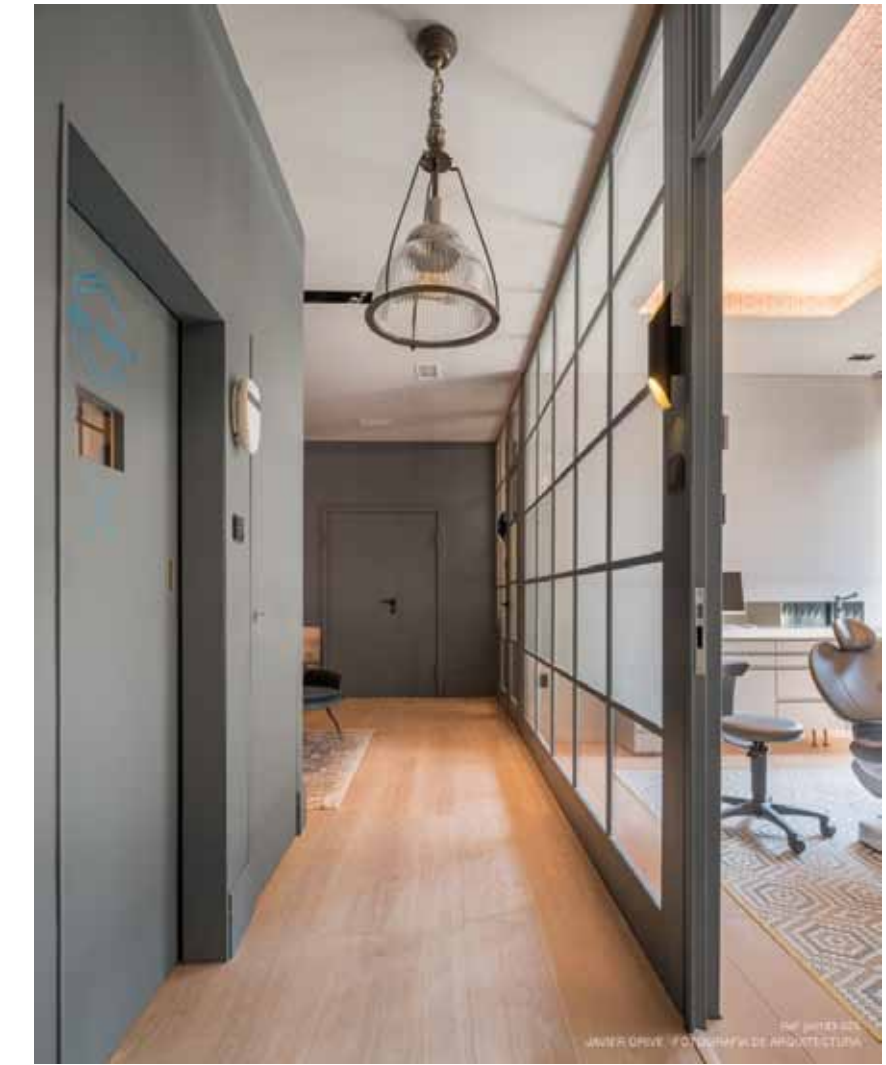
VIAJAR ES UNA DE TUS GRANDES PASIONES, ¿CUÁL ES TU DESTINO FETICHE PARA LLENARTE DE INSPIRACIÓN?

No tengo un único destino fetiche, considero que cualquier lugar es perfecto para llenarte de inspiración, eso sí cada uno con su estilo. Marrakech con su caos multicolor, París con su distinguido esnobismo, Milán con sus tiendas y escaparates, New York con sus sorpresas en cada esquina, Japón, Berlín, Melbourne... ¿No os parece que cada rincón en el mundo es increíble para llenarte de nuevas ideas?

LAS ANTIGÜEDADES TAMBIÉN DEFINEN TUS PROYECTOS ¿CUÁL ES EL TRUCO PARA COMBINAR TRADICIÓN CON MODERNIDAD?

Es un reto conseguir la combinación de ambos estilos. Hay piezas que me enganchan en cuanto las veo y que me funcionan con todo, en cambio con otras es más difícil. Aunque me empeño no hay manera de conseguir que encajen en los proyectos.

Yo creo que el verdadero “feeling” lo marcan las mismas piezas. Solo hay que mirarlas con cariño y dejar que todo fluya. No hay un truco concreto.



CLÍNICA DENTAL EN CÓRDOBA CON EL MODELO RADIAL DE LA COLECCIÓN ART FACTORY HISBALIT. FOTO: JAVIER ORIVE





EL RESTAURANTE BUMPGREEN DE MADRID FUE EL PROYECTO QUE MARCÓ UN ANTES Y UN DESPUÉS EN LA CARRERA DE ADRIANA.



*¿CON QUÉ COLORES NO PODRÍAS VIVIR?*

*No podría vivir sin el verde, en todas sus variantes. Vuelvo a él una y otra vez. También he tenido temporadas que he utilizado mucho el tono azul, otro de mis imprescindibles. En concreto el azul klein.*

*¿SI TUVIESES QUE ELEGIR UNA FORMA, CUÁL SERÍA?*

*Soy muy orgánica, pero el hexágono me está acompañando mucho últimamente.*

*¿QUÉ MODA O TENDENCIA RECUPERARÍAS?*

*El trencadís de mi tierra, adaptado a las nuevos colores y materiales.*

*¿CUÁL ES EL PROYECTO QUE MARCÓ UN ANTES Y UN DESPUÉS EN TU CARRERA?*

*El Bumpgreen en Madrid. Un nuevo concepto de restaurante verde inspirado en el lujo de épocas pasadas. Para su diseño me imaginé una antigua mansión en la campiña inglesa en la que decidí incorporar una filosofía natural, con detalles que remiten a la naturaleza.*

*¿EL RETO MÁS IMPORTANTE QUE TIENES EN MENTE?*

*Uno de mis retos más importantes es un hotel de montaña. Tengo muchísimas ganas de tocar este estilo con maderas, pieles y mezclarlo con iluminación innovadora.*

*¿EL INTERIORISMO EN 2019 ESTARÁ MARCADO POR...?*

*Materiales nobles, cuanto más orgánicos mejor, y fresca, unida a un refinamiento contenido.*



NOSOTROS HEMOS DECIDIDO VOLVER AL PASADO, AL "MENOS ES MÁS" ¿QUÉ TE PARECE NUESTRA COLECCIÓN DOPPEL, INSPIRADA EN LA NATURALEZA Y LAS INFLUENCIAS TRADICIONALES?

Me gustan muchísimo los colores, muy relajantes y adaptados a la tendencia. Además, me ha parecido muy interesante cómo habéis roto con la forma establecida.

PARA TI, ¿QUÉ APORTA UN REVESTIMIENTO A UNA ESTANCIA? ¿ES IMPORTANTE QUE SEAN ECOLÓGICOS?

Apostar por un revestimiento ecológico proporciona mucha tranquilidad. Debemos concienciarnos todos con este tema. Saber que estas aportando tu granito de arena en este sentido es un plus, ya no vale todo.

¿CUÁL DE NUESTRAS COLECCIONES ENCAJA MÁS CON TU ESTILO?

Me encanta la colección Stone.



¿TU PROYECTO "CON SELLO HISBALIT" MÁS ESPECIAL?

Mi casa, sin dudar. En ella aposté por Hisbalit para revestir el suelo de la cocina con un diseño totalmente personalizado que realicé con el servicio Art Factory. Cree un motivo geométrico en tres tonalidades con mosaico hexagonal. Un diseño único que otorga personalidad a la cocina.

COCINA CON SUELO ART FACTORY HISBALIT.  
UN DISEÑO PERSONALIZADO CREADO POR LA INTERIORISTA.  
FOTO: PALOMA PACHECO





**MODEH**

*[www.hisbalit.com](http://www.hisbalit.com) / [cac@hisbalit.es](mailto:cac@hisbalit.es)*